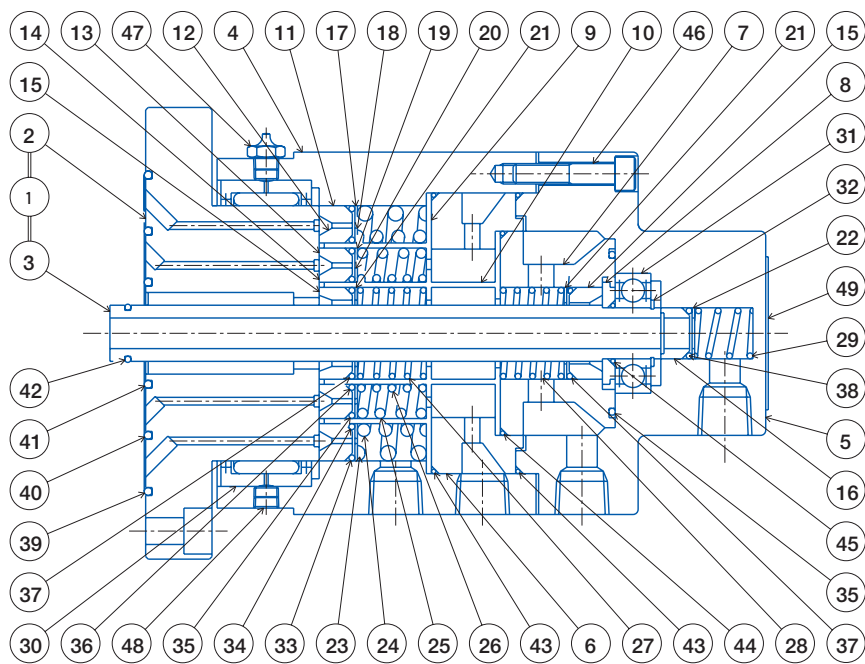


Type AQF



番号 部品名称
No. Description

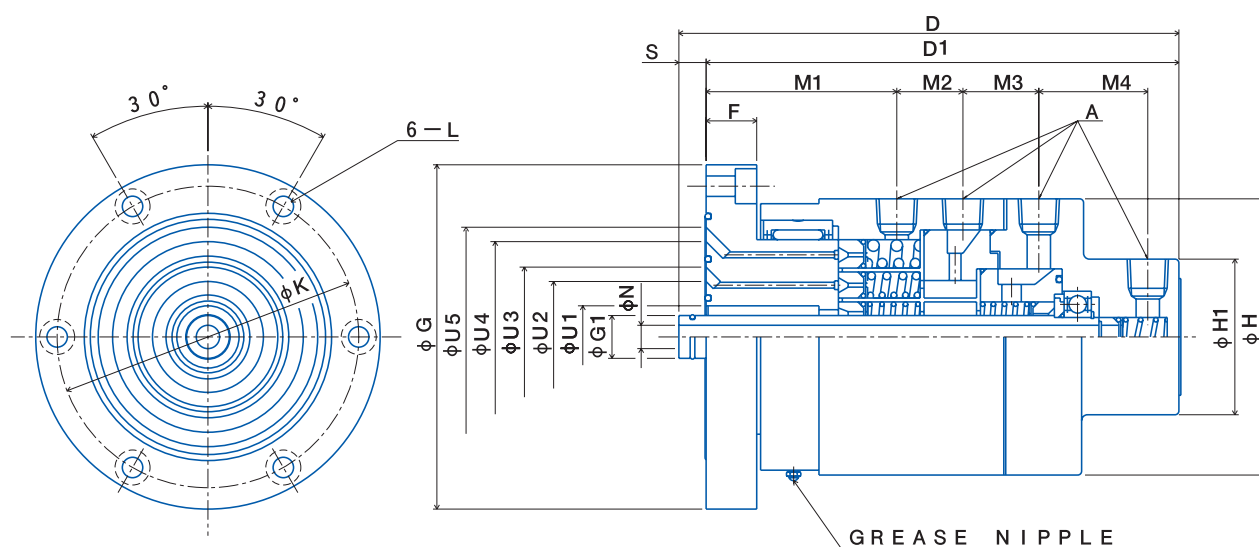
1	スピンドル 組立	Spindle Sub Assembly	18	スプリング シート B	Spring Sheet B	35	O リング	O Ring
2	フランジ	Flange	19	スプリング シート C	Spring Sheet C	36	O リング	O Ring
3	シャフト	Shaft	20	スプリング シート D	Spring Sheet D	37	O リング	O Ring
4	ケーシング A	Casing A	21	スプリング シート E	Spring Sheet E	38	O リング	O Ring
5	ケーシング B	Casing B	22	スプリング シート	Spring Sheet	39	O リング	O Ring
6	カラー A	Collar A	23	スプリング A	Spring A	40	O リング	O Ring
7	カラー B	Collar B	24	スプリング B	Spring B	41	O リング	O Ring
8	リング	Ring	25	スプリング C	Spring C	42	O リング	O Ring
9	スリーブ A	Sleeve A	26	スプリング D	Spring D	43	O リング	O Ring
10	スリーブ B	Sleeve B	27	スプリング E	Spring E	44	O リング	O Ring
11	シールピース A	Seal Piece A	28	スプリング F	Spring F	45	O リング	O Ring
12	シールピース B	Seal Piece B	29	スプリング	Spring	46	ボルト	Bolt
13	シールピース C	Seal Piece C	30	ニードル ベアリング	Needle Bearing	47	グリース ニップル	Grease Nipple
14	シールピース D	Seal Piece D	31	ボール ベアリング	Ball Bearing	48	プラグ	Plug
15	シールピース E	Seal Piece E	32	ストップ リング	Stop Ring	49	ネームプレート	Name Plate
16	シールピース	Seal Piece	33	O リング	O Ring			
17	スプリング シート A	Spring Sheet A	34	O リング	O Ring			

型式 AQF 寸法及びテクニカルデータ

空圧用4通路ローターシールは、同時に4種類の流体を流すことができます。取付けフランジ型なので、軸端への取付けも簡単。4箇所の入口はRc 1/2の管用テーパネジがローターシールボディ側面に加工されており、各々偏芯した流体通路に接続しています。4通路すべてが流体を直接回転軸内に供給可能です。

Type AQF Dimensional and Technical Data

The AQF Rotorseal was designed for simultaneous transfer of up to four different fluids. The mounting flange simplifies installation to the shaft end. Four Rc 1/2 taper pipe thread inlet ports on the side of the stationary Rotorseal body provide access to the concentric fluid passages. All four passages can discharge directly into the rotating shaft.



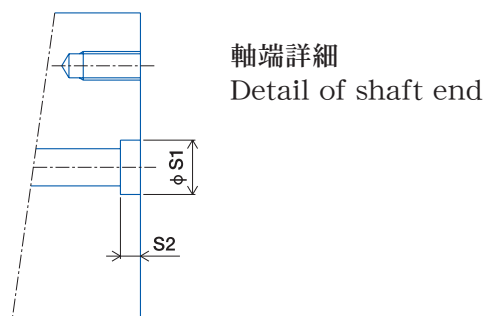
(mm)

サイズ	最大圧力	最大回転数	通路面積	A	D	D1	F	G	G1	H	H1	K	L	M1	M2	M3	M4	N	S	U1	U2	U3	U4	U5	質量
Size	Maximum Pressure	Maximum Speed	Passage Area																						Mass
	MPa	rpm	mm ²																						kg
AQF-1/2	1.05	750	113.0	Rc 1/2	257	243	26	177	22	142	80	155	10.5	98	34	39	56	12	14	32	57	71.8	98	112.8	15.0

Note : 1 MPa = 10.2 kgf / cm²

■シャフト加工寸法 Machining dimension of shaft.

サイズ	S1	S2
Size		
AQF-1/2	φ 22.0 H7	15.0 ⁰ _{-0.20}



軸端詳細
Detail of shaft end

注記

最大圧力と最大回転数での使用は避けてください。型式に合った運転パラメータのグラフNo.3(ページ32)を参照してください。

Note.

Operation at maximum pressure and speed should be avoided. Refer to graph No.3 (Page32) for operating parameters.