

クラッチ/ブレーキ点検しませんか？

機械の心臓部であるクラッチ/ブレーキは消耗品です。放っておくと、ライニングの摩耗、チューブの硬化など様々な要因が機械の動作に悪影響を及ぼし、ある日突然『動かない！』なんてことにも…。そうなる前に定期的な点検をお勧めいたします。

現場 点検

当社スタッフが現場にお伺いし、現品の状態を確認。メンテナンスや交換が必要な部品の有無をお客様にご報告の上、交換が必要な場合はお見積りを提示いたします。



点検ご依頼



実施日ご相談

点検実施・ご報告



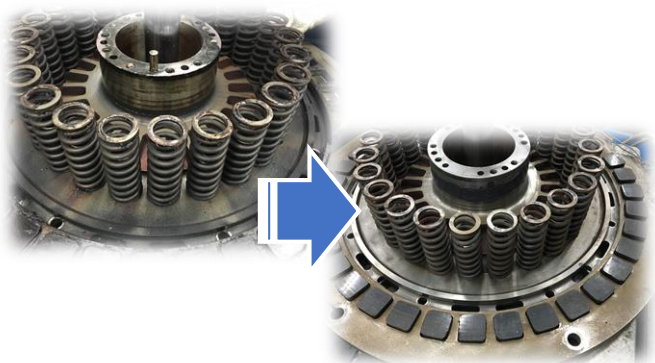
交換部品お見積



※内容、場所、台数により点検に費用が掛かる場合がございます

オーバー ホール

お客様で取り外して頂いたクラッチ/ブレーキを弊社に送って頂き、経験豊富なエンジニアが現品状態を点検いたします。必要な場合を交換し、オーバーホールの後ご返却いたします。



点検ご依頼

現品送付

分解点検



お見積

ご発注



部品交換・ご返却

お問い合わせ、ご相談は…

東京本社 TEL: 03-6262-6171
大阪営業所 TEL: 06-6449-5081
広島営業所 TEL: 082-238-1507