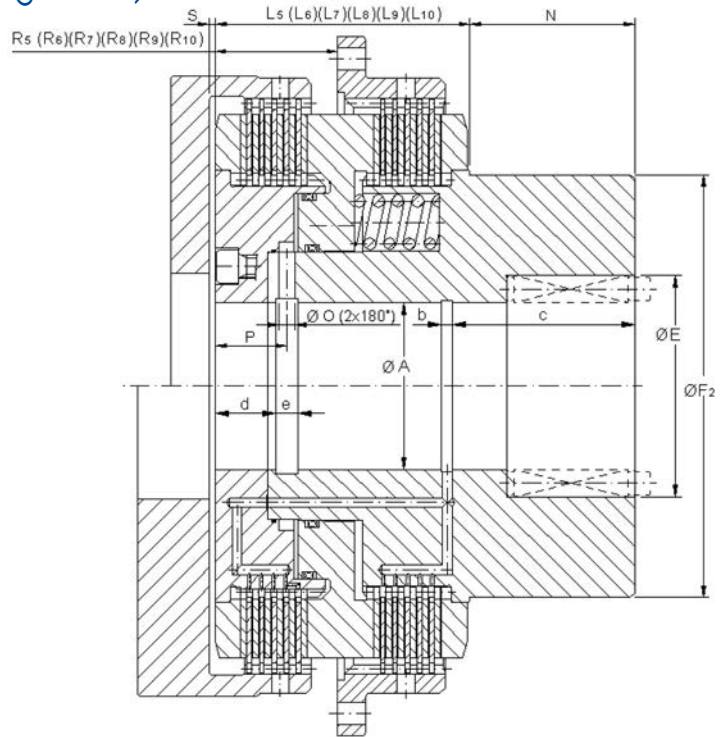




Series **6.25** (C型 (シングルピストン) / Conventional)
6.26 (P型 (ダブルピストン) / Progressive)

組み込み方式は、クラッチ側のハブにクランプスリーブで固定、作動オイルはシャフト内通路を経由して、ピストンへ。

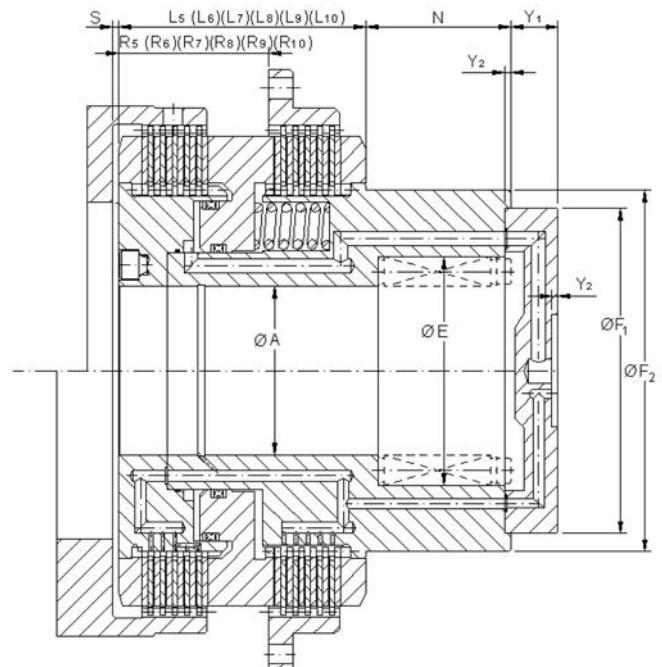
Mounting on the shaft by clamping sleeves on the clutch side, and oil inlet through the shaft.



Series **6.27** (C型 (シングルピストン) / Conventional)
6.28 (P型 (ダブルピストン) / Progressive)

組み込み方式は、クラッチ側のハブにクランプスリーブで固定、作動オイルは軸端のオイルインレットから、クラッチ本体のハブ内通路を経由して、ピストンへ。

Mounting by clamping sleeves on the clutch side at the end of the shaft and oil inlet through the hub.





油圧 クラッチ/ブレーキ ユニット / HYDRAULIC CLUTCH-BRAKE UNIT

Series				6.25 / 6.26 / 6.27 / 6.28							
Size				25	75	77	78	81	82	83	84
Static Clutch Torque (Nm)	Number of discs clutch / brake	Clutch	5	2500	6500	12500	25000	50000	100000	200000	328000
			6	3000	7800	15000	30000	60000	120000	240000	391000
			7	3500	9100	17500	35000	70000	140000	280000	456000
			8	4000	10400	20000	40000	80000	160000	320000	514000
			9	4500	11700	22500	45000	90000	180000	360000	574000
			10	5000	13000	25000	50000	100000	200000	400000	633000
Dynamic Brake Torque (Nm)		Brake	5	1000	2500	5000	10000	20000	40000	80000	120000
			6	1200	3000	6000	12000	24000	48000	96000	144000
			7	1400	3500	7000	14000	28000	56000	112000	168000
			8	1600	4000	8000	16000	32000	64000	128000	192000
	9		1800	4500	9000	18000	36000	72000	144000	216000	
	10		2000	5000	10000	20000	40000	80000	160000	240000	
J int. (kg m ²)	C/B	5/5	0,16	0,58	1,51	3,58	9	33,7	102	252	
		10/10	0,19	0,69	1,96	4,76	12,53	45,2	133	325	
Weight (Kg)				40	80	160	295	510	1030	1900	3000
Max. speed (min ⁻¹)				1700	1300	1000	850	700	500	415	350
Pressure (bar)				60							
Ø A H7 mín.				60	80	90	110	150	190		
Ø A H7 máx.				75	95	110	140	180	240		
Ø E H7 máx.				115	135	155	190	235	305		
Ø F ₁				145	175	220	270	320	430		
Ø F ₂				160	200	250	300	380	480		
L ₅				110	135	170	205	230	290		
L ₆				120	148	185	225	252	318		
L ₇				130	161	200	245	274	346		
L ₈				140	174	215	265	296	374		
L ₉				150	187	230	285	318	402		
L ₁₀				160	200	245	305	340	430		
N				85	85	105	120	150	150		
Ø O				6	7	10	11,5	15	19		
P				31	36	48	60	65	82		
R ₅				49	64	82	95	106	137		
R ₆				54	71	89	105	117	150		
R ₇				59	77	97	115	128	164		
R ₈				64	84	104	125	139	177		
R ₉				69	90	112	135	150	191		
R ₁₀				74	97	119	145	161	204		
S				5	5	5	5	5	5		
Y ₁				30	30	30	39	39	45		
Y ₂				4	4	4	5	5	5		
b				6	7	10	10	10	14		
c				93,5	95	115	133	165	175		
d				26,5	31	41	52,5	55	70		
e				9	10	14	15	20	24		

サイズ83及び84に関しては、ご相談ください
Consult Goizper about sizes 83 and 84