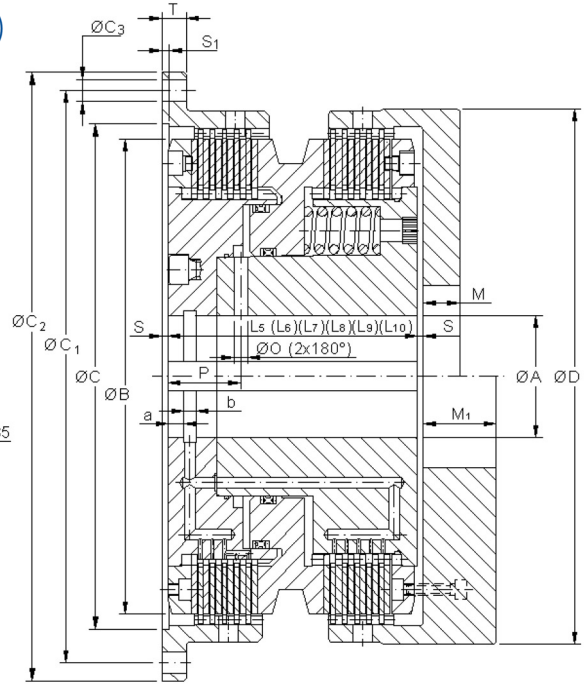
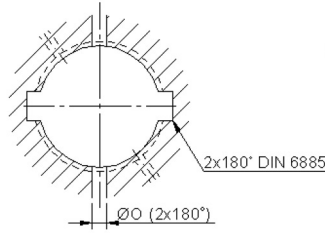




Series **6.21** (C型 (シングルピストン) / Conventional)
6.22 (P型 (ダブルピストン) / Progressive)

組み込み方式は、キー溝取り付け、
 作動オイルはシャフト内通路を
 經由して、ピストンへ。

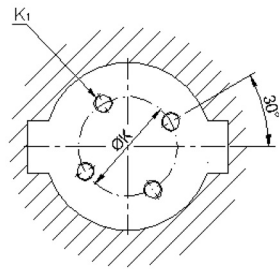
Mounting on the shaft by
 keys and oil inlet through
 the shaft.



Series **6.23** (C型 (シングルピストン) / Conventional)
6.24 (P型 (ダブルピストン) / Progressive)

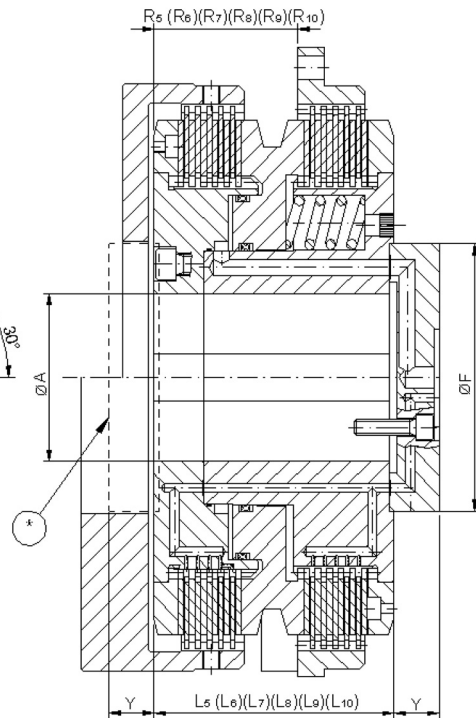
組み込み方式は、キー溝取り付け、
 作動オイルはクラッチ本体のハブ
 内通路を經由して、ピストンへ。

Mounting on the shaft by keys
 and oil inlet through the hub.



軸端における、キー溝と
 取り付け穴の位置。

Position of the threaded
 holes and keyways in
 the shaft.



(*) ブレーキ側からのオイル供給。(オプション)
 (*) Brake side oil inlet (optional)



油圧 クラッチ/ブレーキ ユニット / HYDRAULIC CLUTCH-BRAKE UNIT

Series				6.21 / 6.22 / 6.23 / 6.24							
Size				25	75	77	78	81	82	83	84
Static Clutch Torque (Nm)	Number of discs clutch / brake	Clutch	5	2500	6500	12500	25000	50000	100000	200000	328000
			6	3000	7800	15000	30000	60000	120000	240000	391000
			7	3500	9100	17500	35000	70000	140000	280000	456000
			8	4000	10400	20000	40000	80000	160000	320000	514000
			9	4500	11700	22500	45000	90000	180000	360000	574000
			10	5000	13000	25000	50000	100000	200000	400000	633000
Dynamic Brake Torque (Nm)		Brake	5	1000	2500	5000	10000	20000	40000	80000	120000
			6	1200	3000	6000	12000	24000	48000	96000	144000
			7	1400	3500	7000	14000	28000	56000	112000	168000
			8	1600	4000	8000	16000	32000	64000	128000	192000
	9		1800	4500	9000	18000	36000	72000	144000	216000	
	10		2000	5000	10000	20000	40000	80000	160000	240000	
J int. (kg m ²)	C/B	5/5	0,11	0,44	1,13	2,94	7,12	28,5	79,1	203	
		10/10	0,14	0,55	1,58	4,12	10,58	40	109,7	276	
Weight (Kg)				40	80	160	295	510	1030	1900	3000
Max. speed (min-1)				1700	1300	1000	850	700	500	415	350
Pressure (bar)				60							
Ø A H7mín.				58	70	80	105	120	160	180	220
Ø A H7máx.				75	95	115	150	180	250	310	375
Ø B				196	260	320	390	490	630	778	930
Ø C H7				215	277	350	415	530	670	830	1000
Ø C1				245	310	400	470	590	750	930	1115
Ø C2				260	330	425	500	630	800	990	1180
Ø C3 (12x30°)				9	11	13,5	17,5	22	26	33	36
Ø D				230	290	380	440	560	710	870	1040
Ø F				112	136	175	210	255	340	400	470
Ø K				44	55	65	85	95	130	150	180
Ø K1 (4x90°)				M8	M8	M10	M12	M16	M20	M20	M24
L ₅				110	135	170	205	230	290	365	416
L ₆				120	148	185	225	252	318	398	455
L ₇				130	161	200	245	274	346	431	494
L ₈				140	174	215	265	296	374	464	532
L ₉				150	187	230	285	318	402	497	571
L ₁₀				160	200	245	305	340	430	530	610
M				16	18	20	25	30	35	40	45
M ₁				35	40	50	60	65	75	84	100
Ø O				6	7	10	11,5	15	19	24	28
P				31	36	48	60	65	82	100	125
R ₅				49	64	82	95	106	137	(*)	
R ₆				54	71	89	105	117	150		
R ₇				59	77	97	115	128	164		
R ₈				64	84	104	125	139	177		
R ₉				69	90	112	135	150	191		
R ₁₀				74	97	119	145	161	204		
S				5	5	5	5	5	5	10	10
S ₁				6	6	6	6	6	6	10	10
T				11	12	16	20	25	30	40	50
Y				26	28	32	41	43	49	54	58
a				8,5	10	10	13	15	25	30	35
b				6	7	10	10	10	14	20	20

(*)寸法は、お問合せください。(*) Dimensions to be consulted.