

# シリーズ 5.8 クラッチ/ブレーキ

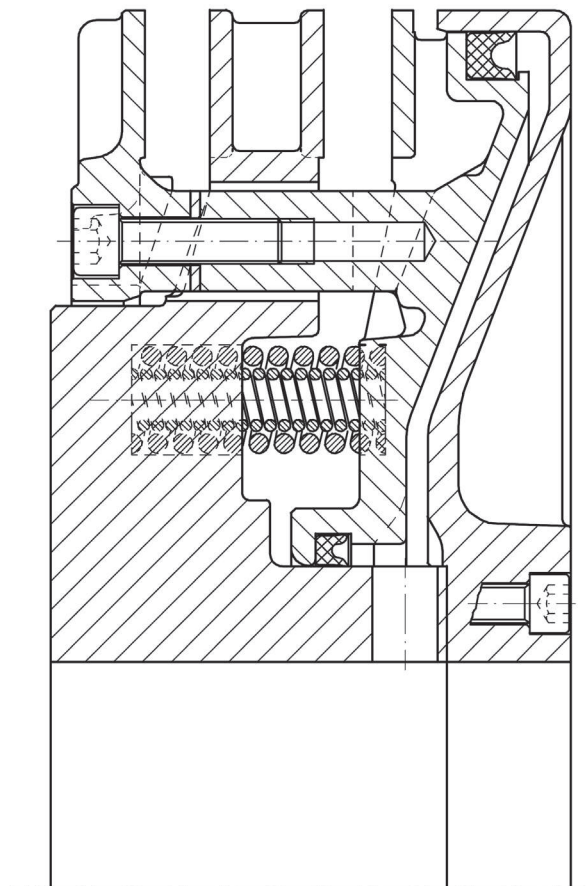
## CLUTCH-BRAKES SERIES 5.8

このシリーズはゴイスペル社で新しく開発された空圧式クラッチ・ブレーキです。本クラッチ・ブレーキの特長はピストンをユニットの最大寸法まで大きくし、最大のトルク伝達を可能としました。本クラッチ・ブレーキユニットはロッキングリングまたはキーでシャフトに装着出来ます。

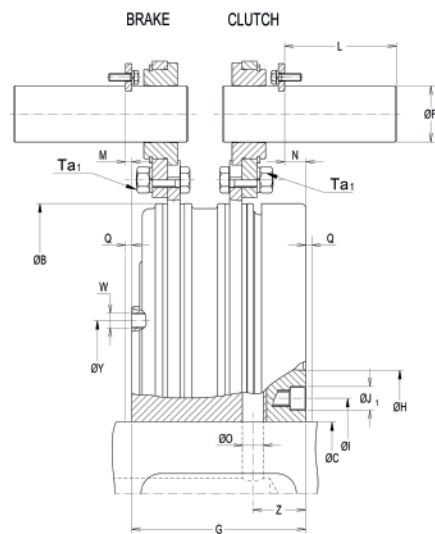
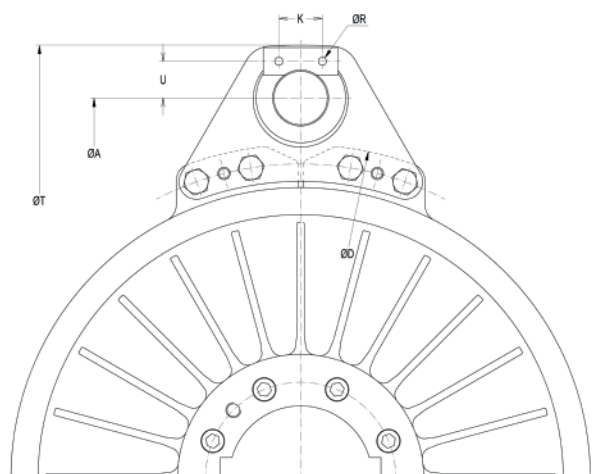
This series corresponds to the latest of the pneumatic clutch-brakes developed by GOIZPER.

One of its main characteristics is that it obtains the maximum possible torque within the dimensions of the unit, due to the fact that the piston reaches the maximum diameter.

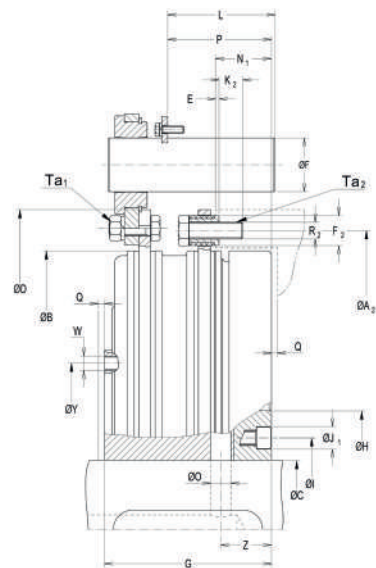
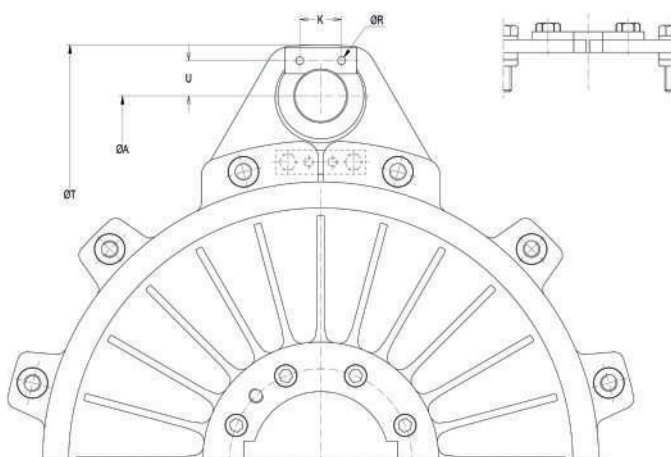
These clutch-brakes may be mounted with locking rings or keyways.



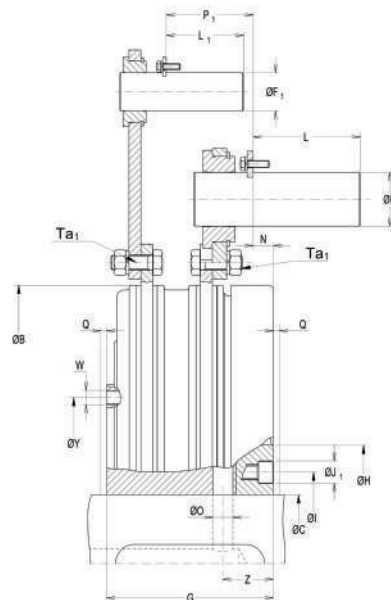
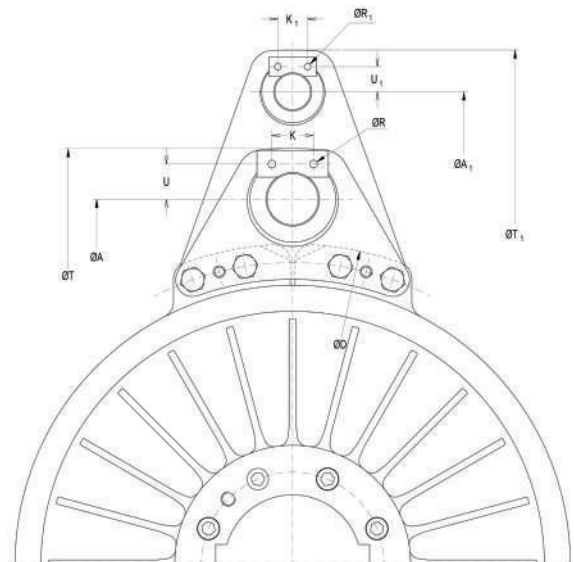
## シリーズ / Series 5.81.\*.WD



## シリーズ / Series 5.82.\*.WD



## シリーズ / Series 5.84.\*.WD



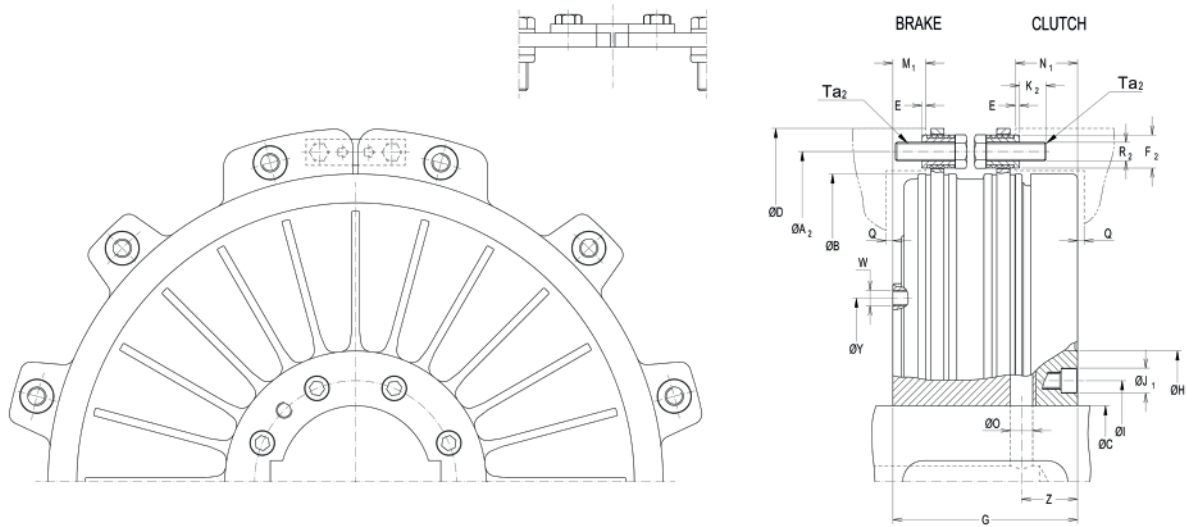
(\*) スペース部はクラッチ・ブレーキのサイズを示します。  
 (\*) Space to indicate the size

# PNEUMATIC CLUTCH-BRAKES

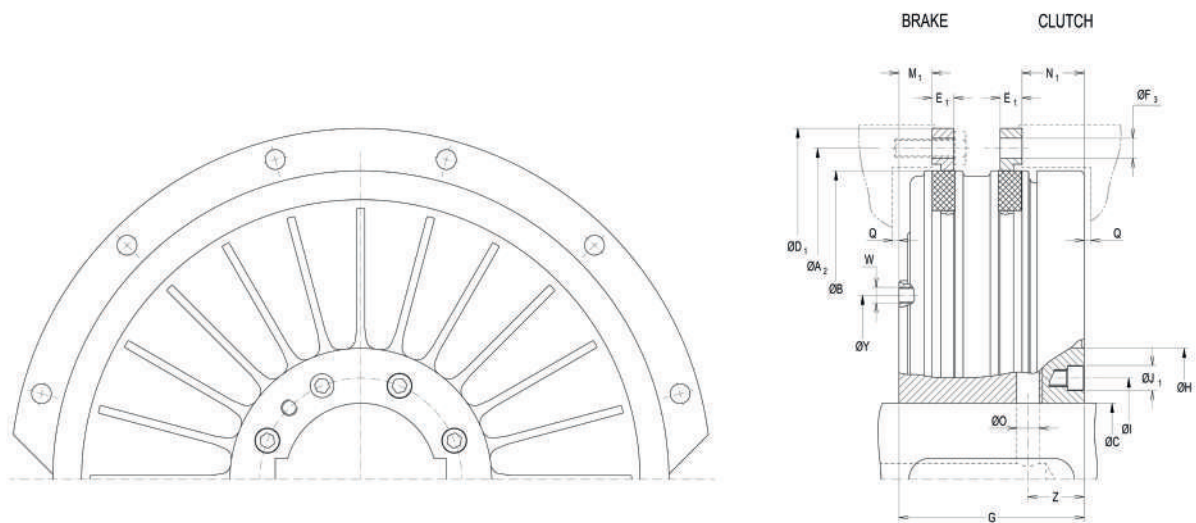
シリーズ / SERIES		5.81.__.WD / 5.82.__.WD / 5.84.__.WD											
SIZE		23	50	10	18	36	55	75	76	77	78	80	
Clutch torque		Nm	480	940	2000	4000	7550	11900	15500	22900	32000	42800	56600
Brake torque			345	665	1450	2850	5390	8500	11200	16300	22850	30500	38500
Pressure		bar	5,5										
Max speed		min <sup>-1</sup>	2750	2250	1750	1500	1250	1100	1000	850	750	700	630
Weight	581 WD	Kg	9.2	15.5	32	60	112	170	228	325	453	655	820
	582 WD		9	15	30	58	106	163	220	313	437	615	774
	584 WD		9.2	15.5	32	60	112	170	228	325	453	655	820
J. int.		Kg m <sup>2</sup>	0.026	0.07	0.25	0.72	1.85	4.24	6.6	12.2	21.1	31.5	51.4
J. ext.	581 WD	Kg m <sup>2</sup>	0.013	0.04	0.1	0.283	0.953	1.546	2.91	4.97	8.82	20	27.3
	582 WD		0.008	0.027	0.062	0.202	0.615	1.031	1.55	3.34	6.51	10.5	12.8
	584 WD		0.013	0.04	0.1	0.283	0.953	1.546	2.91	4.97	8.82	20	27.3
New vol		dm <sup>3</sup>	0.093	0.164	0.320	0.671	1.18	1.75	2.23	3.21	4.88	6.42	8.38
Max. wear Volum.			0.148	0.250	0.524	1.038	1.95	2.79	3.58	5.23	7.62	9.97	13.6
Ø A			250	315	390	495	610	695	770	880	970	1100	1180
Ø A1			325	410	490	635	790	885	990	1135	1235	1450	1525
Ø A2			205	255	325	408	500	584	640	725	810	890	965
Ø B			188	236	305	380	466	543	593	675	755	830	905
Ø C (H7)	Min.		28	35	45	55	70	80	90	100	115	115	135
	Max.		48	65	80	95	125	145	160	180	200	220	240
Ø D			226	275	347	435	535	620	680	775	865	950	1025
E			1.7	2	3	3	3	3	3	4	4	4	4
Ø F		12 x 30°	15	22	30	32	45	45	60	60	65	75	80
Ø F <sub>1</sub>			15	15	22	30	32	32	45	45	60	65	65
Ø F <sub>2</sub>			10	12	15	18	25	25	30	35	40	45	45
G			66	75	92	112	140	160	175	195	220	240	260
Ø H			85	105	141	168	198	224	250	294	324	354	390
Ø I			60	79	99	118	153	176	194	221	246	270	305
Ø J <sub>1</sub>			9.5	11	13.5	16.5	19	19	23	25	28	33	33
K			20	25	25	25	35	35	45	45	45	60	60
K <sub>1</sub>			20	20	25	25	25	25	35	35	45	45	45
K <sub>2</sub>			7.5	11	13	16	20	20	25	38	43	36	36
L			30	45	60	65	90	90	120	120	130	150	160
L <sub>1</sub>			30	30	45	60	65	65	90	90	120	130	130
M			3	4	4	5	5	5	5	5	5	20	15
N			7.5	8	10.5	13	17	22	24	26	28	17	28
N <sub>1</sub>			22	25.5	31.5	38	47	55	61	66	75	81	90
Ø O <sub>1</sub>		2 x 180°	6	8	10	14	17	20	22	25	28	30	35
P			38	40	54	69	87	102	110	125	136	141.5	157
P <sub>1</sub>			32	38.5	45	58	73	84	86	100	114	121.5	132
Q <sub>r</sub>			3	4	4	5	5	5	5	5	5	5	5
Ø R		12 x 30°	4.5	5.5	5.5	5.5	6.5	6.5	8.5	8.5	8.5	10.5	10.5
Ø R <sub>1</sub>			4.5	4.5	5.5	5.5	5.5	5.5	6.5	6.5	8.5	8.5	8.5
Ø R <sub>2</sub>			M5	M6	M8	M10	M14	M14	M16	M20	M24	M24	M24
Ø T			284	360	446	565	695	785	880	1000	1110	1260	13340
Ø T <sub>1</sub>			359	444	535	691	860	955	1075	1220	1345	1595	1670
U			11	16	20	21	29.5	29.5	41	41	43.5	52.5	55
U <sub>1</sub>			11	11	16	20	21	21	29.5	29.5	41	43.5	43.5
W		2 x 180°	M8	M8	M10	M10	M12	M12	M16	M16	M16	M18	-
Ø Y			105	133	170	215	268	268	355	380	410	488	-
Z			17	22	28	36	42.5	51	55	62.5	71	78	86
Ta <sub>1</sub>		Nm	6,6	11	27,5	54	95	148	230	230	450	780	780
Ta <sub>2</sub>			6	10	25	49	135	135	210	410	710	710	710

(\*) 取付に必要なスペース寸法を示します。 / (\*) Space required for instalation

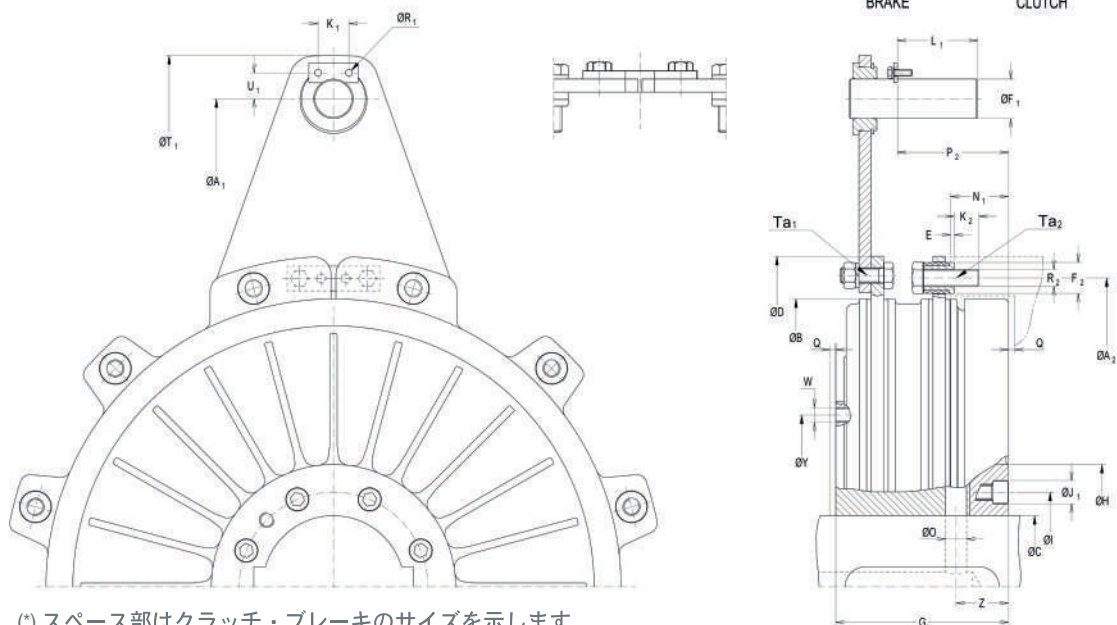
## シリーズ / Series 5.85.\*.WD



## シリーズ / Series 5.85.\*.WA



## シリーズ / Series 5.86.\*.WD



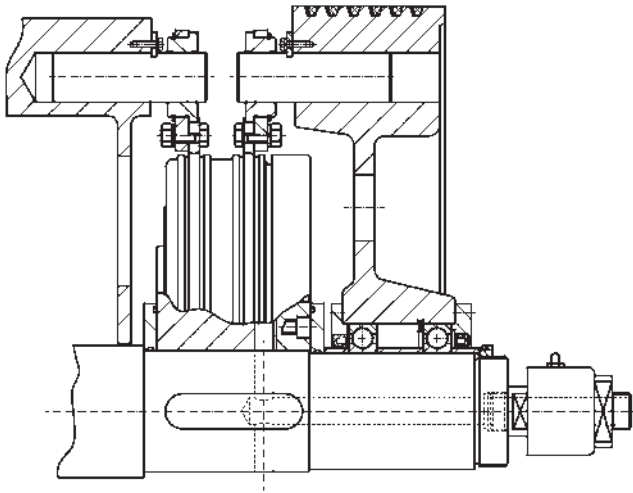
(\*) スペース部はクラッチ・ブレーキのサイズを示します。  
 (\*) Space to indicate the size

# PNEUMATIC CLUTCH-BRAKES

シリーズ / SERIES		5.85.__.WD / 5.85.__.WA / 5.86.__.WD												
SIZE		23	50	10	18	36	55	75	76	77	78	80		
Clutch torque		Nm		480	940	2000	4000	7550	11900	15500	22900	32000	42800	56600
Brakee torque		Nm		345	665	1450	2850	5390	8500	11200	16300	22850	30500	38500
Pressure		bar		5,5										
Max speed		min <sup>-1</sup>		2750	2250	1750	1500	1250	1100	1000	850	750	700	630
Weight	585 WD	Kg		9	14	29	60	100	157	210	300	421	575	728
	585 WA	Kg		8.5	15	30	56	103	161	211	306	424	555	723
	586 WD	Kg		9.2	15	30	58	105	162	218	311	438	615	775
J. int.		Kg m <sup>2</sup>		0.026	0.07	0.25	0.72	1.85	4.24	6.6	12.2	21.1	31.5	51.4
J. ext.	585 WD	Kg m <sup>2</sup>		0.008	0.027	0.062	0.202	0.615	1.031	1.55	3.34	6.51	10.5	12.8
	585 WA	Kg m <sup>2</sup>		0.008	0.020	0.057	0.170	0.535	1.047	1.50	3	5.33	9.2	12.6
	586 WD	Kg m <sup>2</sup>		0.008	0.027	0.062	0.202	0.615	1.031	1.55	3.34	6.51	10.5	12.8
New vol		dm <sup>3</sup>		0.093	0.164	0.320	0.671	1.18	1.75	2.23	3.21	4.88	6.42	8.38
Max. wear Volum.		dm <sup>3</sup>		0.148	0.250	0.524	1.038	1.95	2.79	3.58	5.23	7.62	9.97	13.6
Ø A1				325	410	490	635	790	885	990	1135	1235	1450	1525
Ø A2				205	255	325	408	500	584	640	725	810	890	965
Ø B				188	236	305	380	466	543	593	675	755	830	905
Ø C (H7)	Min.			28	35	45	55	70	80	90	100	115	115	135
	Max.			48	65	80	95	125	145	160	180	200	220	240
Ø D				226	275	347	435	535	620	680	775	865	950	1025
Ø D <sub>1</sub>				220	275	345	430	530	620	680	770	860	945	1020
E				1.7	2	3	3	3	3	3	4	4	4	4
E <sub>1</sub>				8.5	9.5	11.5	13.5	18.5	19	18.5	23	27.5	31	32.5
Ø F <sub>1</sub>	12 x 30°			15	15	22	30	32	32	45	45	60	65	65
Ø F <sub>2</sub>				10	12	15	18	25	25	30	35	40	45	45
Ø F <sub>3</sub>				5.5	7	8.5	10.5	15	15	17	21	25	25	25
G				66	75	92	112	140	160	175	195	220	240	260
Ø H				85	105	141	168	198	224	250	294	324	354	390
Ø I				60	79	99	118	153	176	194	221	246	270	305
Ø J <sub>1</sub>				9.5	11	13.5	16.5	19	19	23	25	28	33	33
K <sub>1</sub>				20	20	25	25	25	25	35	35	45	45	45
K <sub>2</sub>				7.5	11	13	16	20	20	25	38	43	36	36
L <sub>1</sub>				30	30	45	60	65	65	90	90	120	130	130
M <sub>1</sub>				11	13.5	17	20	25	28	32	35	40	44	48
N <sub>1</sub>				22	25.5	31.5	38	47	55	61	66	75	81	90
Ø O <sub>1</sub>	2 x 180°			6	8	10	14	17	20	22	25	28	30	35
P <sub>2</sub>				39.5	46.5	55.5	71	90	106	110	126	142	138.5	160
Q <sub>(r)</sub>				3	4	4	5	5	5	5	5	5	5	5
Ø R <sub>1</sub>	12 x 30°			4.5	4.5	5.5	5.5	5.5	5.5	6.5	6.5	8.5	8.5	8.5
Ø R <sub>2</sub>				M5	M6	M8	M10	M14	M14	M16	M20	M24	M24	M24
Ø T <sub>1</sub>				359	444	535	691	860	955	1075	1220	1345	1595	1670
U <sub>1</sub>				11	11	16	20	21	21	29.5	29.5	41	43.5	43.5
W		2 x 180°		M8	M8	M10	M10	M12	M12	M16	M16	M16	M18	-
Ø Y				105	133	170	215	268	268	355	380	410	488	-
Z				17	22	28	36	42.5	51	55	62.5	71	78	86
Ta <sub>1</sub>	Nm			6,6	11	27,5	54	95	149	230	230	450	780	780
Ta <sub>2</sub>				6	10	25	49	135	135	210	410	710	710	710

(\*) 取付に必要なスペース寸法を示します。

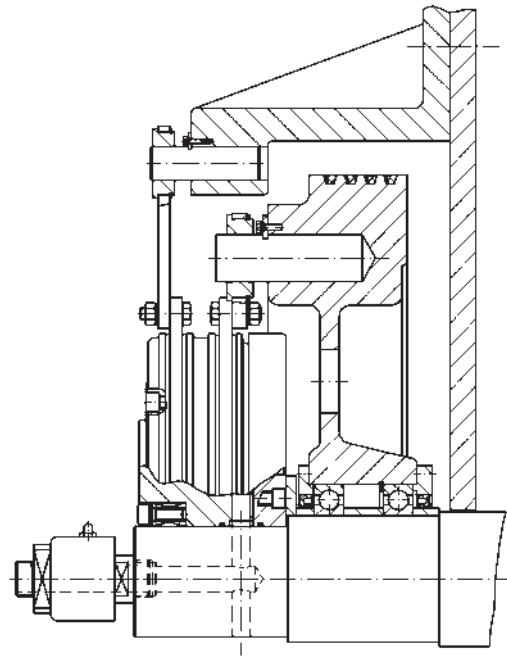
(\*) Space required for instalation



シリーズ Series 5.81. \_\_. WD

クラッチ側ブレーキ側共同寸法のピンを使用してクラッチ・ブレーキユニットをマシンフレームとフライホイールとの間に装着します。

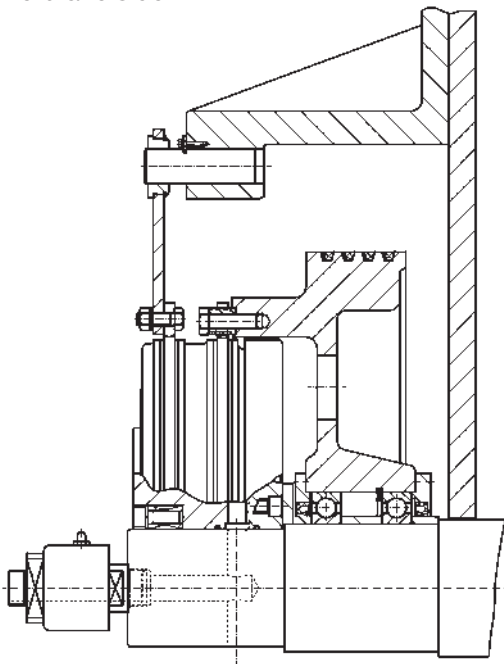
Mounting between frame and flywheel by means of identical pins on the clutch side as well as on the brake side.



シリーズ Series 5.84. \_\_. WD

クラッチ側とブレーキ側とのピン径を違えて軸端にクラッチ・ブレーキユニットを装着します。クラッチ・ブレーキユニットはロックリングでシャフトに固定出来ます。

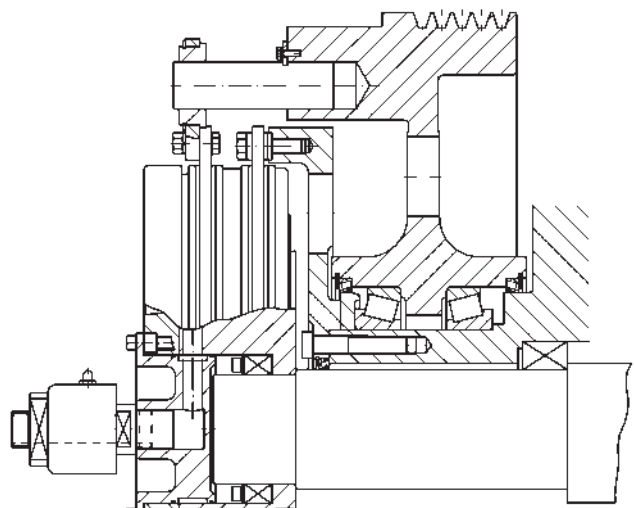
Mounting at shaft end by means of pins on different diameters on both clutch and brake side. Fixed in the shaft by locking ring.



シリーズ Series 5.86. \_\_. WE

クラッチ側にはパッドタイプ、ブレーキ側はピンを使用して軸端にクラッチ・ブレーキユニットを装着します。クラッチ・ブレーキユニットはロックリングでシャフトに固定出来ます。

Mounting at shaft end by means of pads in clutch side and pins in brake side. Fixed on the shaft by locking ring.



シリーズ Series 5.83. \_\_. CD

ブレーキ側は12個のブッシング、クラッチ側は2本のピンを使用して軸端に装着します。クラッチ・ブレーキユニットはロックリングでシャフトに固定出来ます。エアはフィーディングブロックを介して供給します。

Mounting at shaft end by means of 12 bushings on the brake side and 2 pins on the clutch side. Fixed on the shaft by locking ring. Special air feeding via air inlet block.

# トルク容量 / Torque Ratings 5.8

SIZE	QUANTITY OF SPRINGS	BRAKE TORQUE (N.m)	CLUTCH TORQUE (N.m)	
			5,5 bar	6 bar
23	18	410	410	485
	<b>15</b>	<b>345</b>	<b>480</b>	<b>560</b>
	12	275	555	630
	9	205	625	705
	6	135	700	775
50	18 + 18	800	800	950
	<b>15 + 15</b>	<b>665</b>	<b>940</b>	<b>1090</b>
	12 + 12	535	1080	1230
	9 + 9	400	1220	1370
	6 + 6	270	1360	1510
10	18 + 18	1750	1700	2050
	<b>15 + 15</b>	<b>1450</b>	<b>2000</b>	<b>2350</b>
	12 + 12	1150	2350	2650
	9 + 9	880	2650	2950
	6 + 6	580	2950	3290
18	18 + 18	3400	3450	4050
	<b>15 + 15</b>	<b>2850</b>	<b>4000</b>	<b>4650</b>
	12 + 12	2250	4600	5250
	9 + 9	1700	5200	5850
	6 + 6	1150	5800	6450
36	18 + 18	6450	6400	7600
	<b>15 + 15</b>	<b>5390</b>	<b>7550</b>	<b>8700</b>
	12 + 12	4300	8650	9840
	9 + 9	3200	9750	10900
	6 + 6	2150	10800	12000
55	21 + 21	9950	10450	12400
	<b>18 + 18</b>	<b>8500</b>	<b>11900</b>	<b>13800</b>
	15 + 15	7100	13400	15300
	12 + 12	5700	14900	16800
	9 + 9	4250	16400	18300
75	21 + 21	13000	13600	16100
	<b>18 + 18</b>	<b>11200</b>	<b>15500</b>	<b>18000</b>
	15 + 15	9300	17500	20000
	12 + 12	7400	19400	21900
	9 + 9	5600	21400	23800
76	21 + 21	19000	20000	23700
	<b>18 + 18</b>	<b>16300</b>	<b>22900</b>	<b>26500</b>
	15 + 15	13600	25700	29300
	12 + 12	10900	28500	32200
	9 + 9	8150	31400	35000
77	21 + 21	26700	28000	33100
	<b>18 + 18</b>	<b>22850</b>	<b>32000</b>	<b>37100</b>
	15 + 15	19000	36000	41100
	12 + 12	15200	40000	45100
	9 + 9	11400	44000	49100
78	21 + 21	35600	37500	44300
	<b>18 + 18</b>	<b>30500</b>	<b>42800</b>	<b>49600</b>
	15 + 15	25400	48100	54900
	12 + 12	20300	53400	60200
	9 + 9	15200	58700	65500
80	24 + 24	44000	50800	59700
	<b>21 + 21</b>	<b>38500</b>	<b>56600</b>	<b>65500</b>
	18 + 18	33000	62500	71300
	15 + 15	27500	68300	77100
	9 + 9	21700	74100	82900